

Centre de formation La Régie Des Ecrivains



66 m2



66 m2



62 m2



32 m2

Le centre de formation est équipé d'une cuisine avec tous les équipements nécessaires à la restauration (four ; four micro onde ; réfrigérateur) ainsi qu'une salle de réfectoire.



Le centre est équipé de trois salles de formation, adaptées pour les besoins de différents types de formation et équipées de

- deux rétroprojecteurs ;
- deux tableaux blancs ;
- un tableau interactif ;
- une télévision



Nos plateaux techniques

Nos types de sols



Sol textile



Sol dur

Le plateau technique comprend toilettes, lavabos, urinoirs.



Nos plateaux techniques

Ascenseurs et escaliers avec rampes



Bureaux et couloirs



Notre matériel technique

Propreté

Nous avons à notre disposition l'ensemble du matériel pour effectuer tous les types de prestations d'entretien et de remise en état des locaux.

NOUVEAU



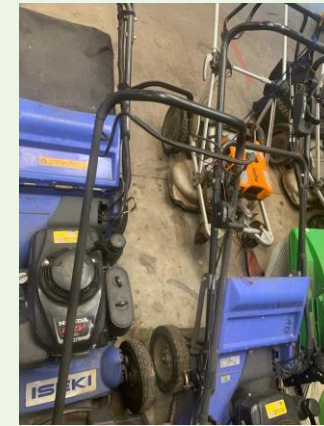
Matériel H2O



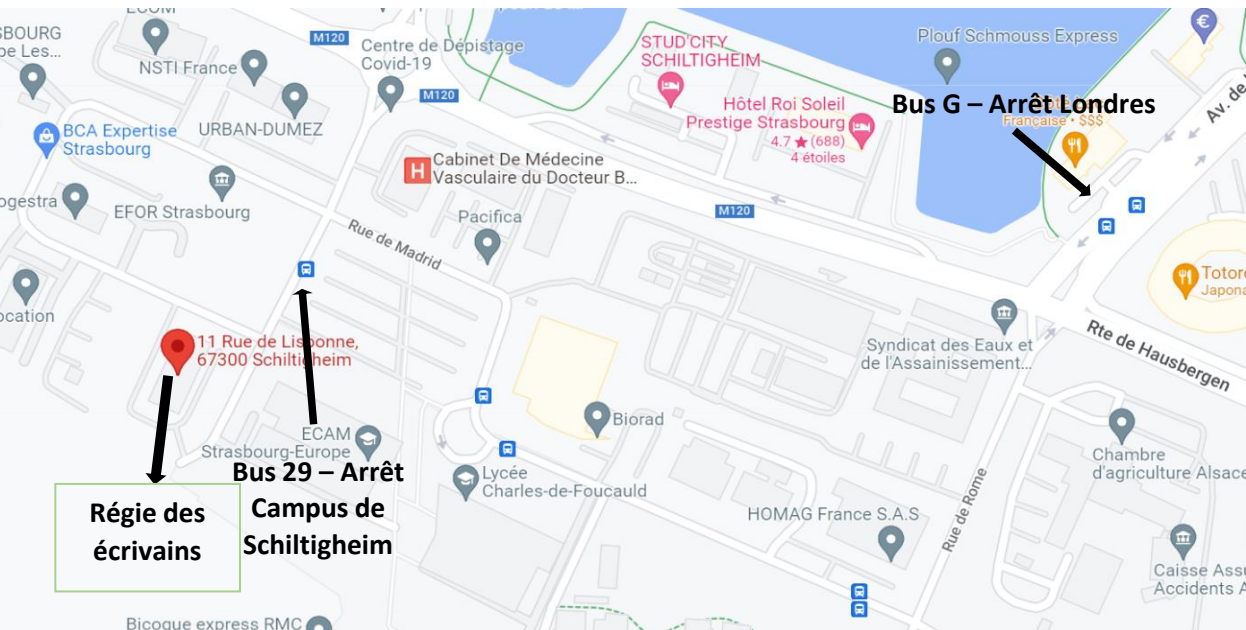
Notre matériel technique

Espaces verts

Nous avons à notre disposition l'ensemble du matériel nécessaire pour effectuer tous les types de prestations d'entretien des espaces verts.

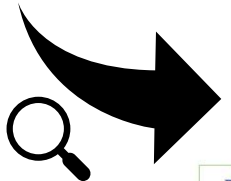


Comment se rendre au centre de formation ?



Régie des écrivains

Bus 29 – Arrêt Campus de Schiltigheim



Coordonnées :

Régie des écrivains

11 rue de Lisbonne, 67300 Schiltigheim

03.88.19.90.49

contact@scic-ecrivains.eu

Accès aux personnes à mobilité réduite :

Portes larges et les accès aux équipements de formation sont de plein pied

